

## dh8-15 VESA Abstandsbolzen Set

# Istruzioni di montaggio

I distanziali VESA sono compatibili con tutti i monitor VESA **da 75x75, 100x100 e 200x200 mm**. I bulloni distanziatori creano una distanza di 15 mm dal monitor.

Questi bulloni consentono di utilizzare i fori VESA altrimenti difficili o impossibili da raggiungere. Inoltre, creano una **distanza di 15 mm** dal monitor.

Con questi bulloni distanziatori, è possibile fissare facilmente il monitor di varie marche a un braccio per monitor con uno schema di fori VESA (**75 x 75 mm, 100x100 mm, 200x200 mm**). A tale scopo, utilizzare le viti in dotazione.



Si prega di leggere attentamente le presenti istruzioni e di conservarle per future consultazioni. Se il prodotto viene ceduto a terzi, queste istruzioni devono essere sempre incluse. La mancata osservanza di queste istruzioni può causare lesioni o danni alle persone o al prodotto, per i quali non ci assumiamo alcuna responsabilità.



**IMPORTANTE - CONSERVARE PER RIFERIMENTO FUTURO.**

- Questo prodotto deve essere sempre utilizzato in conformità alle istruzioni di

**support@3idee.eu | +352 661 26 72 76 | help.3idee.eu**

sicurezza specificate.- Non installare l'adattatore VESA in combinazione con il monitor in luoghi in cui vi siano persone al di sotto.

- Non **superare il peso massimo di 9 kg** dei modelli di monitor compatibili, altrimenti si possono verificare lesioni gravi o danni alle cose.- Osservare la temperatura ambiente massima di 80°C quando si utilizza il prodotto.

- Non montare l'adattatore VESA in prossimità di una fonte di calore o alla luce diretta del sole, poiché ciò potrebbe riscaldare l'adattatore- Verificare che il punto di montaggio (ad es. il braccio del monitor) sia in grado di sostenere il peso del monitor con l'adattatore VESA.

- Il prodotto è progettato esclusivamente per il montaggio con una foratura di 75x75, 100x100, 200x200 mm.- Dopo l'installazione dell'adattatore VESA, la posizione del monitor deve essere regolata per garantire una corretta ergonomia.

### **ATTENZIONE**

**Prima dell'installazione, assicurarsi che il dispositivo sia spento e scollegato dall'alimentazione per evitare possibili lesioni o danni.**

Controllare attentamente il prodotto per verificare eventuali danni da trasporto e l'assenza di accessori, come le viti, che dovrebbero essere inclusi nella fornitura.

### **ATTENZIONE**

**Assicurarsi che i materiali di imballaggio, le viti e le piccole parti in essi contenute siano inaccessibili ai bambini per ridurre al minimo il rischio di soffocamento e altri rischi.**

## **2.1 Manutenzione**

- Si raccomanda di controllare ogni tre mesi che tutte le viti siano ancora ben strette.

Controllare inoltre regolarmente le condizioni di tutti i componenti del prodotto.

- Conservare il prodotto in un luogo fresco e sicuro, possibilmente a una temperatura massima di 40°C.

- Per garantire una maggiore sicurezza, il prodotto deve essere conservato lontano dai bambini e preferibilmente nella confezione originale.

Per garantire una maggiore sicurezza, il prodotto deve essere conservato lontano dalla portata dei bambini e preferibilmente nella sua confezione originale.

- Evitare vibrazioni e urti per non compromettere la durata e la funzionalità del prodotto.

## **2.2 Pulizia**

- Per la pulizia del prodotto non si devono usare detergenti corrosivi o caldi. Anche spazzole metalliche e altri materiali taglienti non sono adatti alla pulizia e non devono essere utilizzati

- Per una pulizia delicata ed efficace si consiglia l'uso di un panno morbido e umido.

Per lo smaltimento di questo prodotto, si consiglia di contattare le autorità locali competenti o i servizi di smaltimento dei rifiuti. Questi possono fornire informazioni dettagliate sulle opzioni di smaltimento e sui centri di riciclaggio disponibili nella vostra zona.

3idee S.à r.l.  
19 Rue de Bitbourg  
L-1273 Lussemburgo  
Lussemburgo

**E-mail:** [info@3idee.eu](mailto:info@3idee.eu)

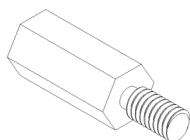
Se avete bisogno di aiuto per il vostro articolo, siamo qui per voi.

Apprezziamo inoltre qualsiasi tipo di feedback. <https://help.3idee.eu/de/kontakt>

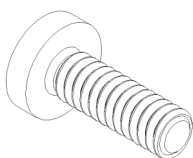
## Specifiche Tecniche

- **Peso massimo del monitor:** 12 kg / 26,5 lbs
- **Compatibilità standard VESA:** 75x75 mm, 100x100 mm, 200x200 mm
- **Materiale:** acciaio
- **Angolo di rotazione:** 90
- **Temperatura massima di funzionamento:** 60°C / 140°F
- **Temperatura ambiente massima:** 60°C / 140°F

## Accessori in Dotazione



**8x** Distanziatore SW7x15mm



**8x** Vite M4x10 con testa a croce

**⚠ AVVISO:** Si prega di controllare prima dell'assemblaggio se tutti i pezzi dell'accessorio sono completi. Se manca qualcosa, contatta immediatamente il nostro servizio clienti via e-mail o telefono. Siamo qui per aiutarti.

## Allineamento Orizzontale / Verticale

Non tutti gli adattatori e i monitor VESA sono adatti all'allineamento verticale. (verticale)

Ciò è dovuto alla geometria dell'adattatore/monitor, che in alcuni casi non può essere ottenuta in altro modo.

Desideriamo sottolineare che questa informazione non deve essere ignorata in nessun caso, poiché l'adattatore raggiungerà molto rapidamente il suo limite di durata se non viene montato come specificato.

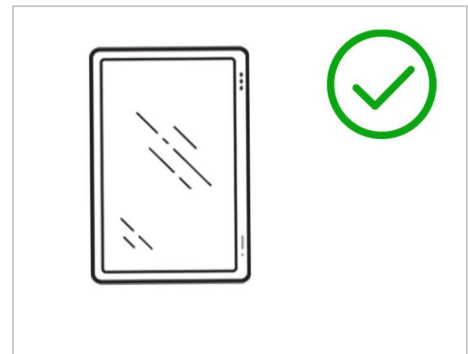
Cerchiamo sempre di sviluppare monitor per il montaggio verticale (in alto).

L'orientamento standard di un monitor è quello orizzontale.

**Montaggio  
orizzontale: SÌ**



**Montaggio  
verticale: SÌ**



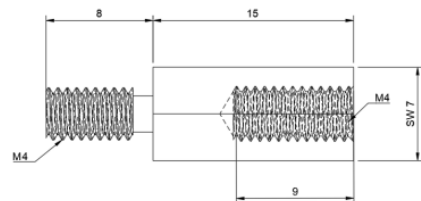
## Dimensioni generali

**Distanza:** 15 mm

**Larghezza tra le piastre:** SW7

**Filettatura esterna:** M4x8

**Filettatura interna:** M4x9



# Istruzioni di Montaggio

## Passo 1

Avvitare i bulloni distanziatori al monitor come illustrato. (Figura 1)

Utilizzare una pinza o una chiave ad anello da 7 mm.

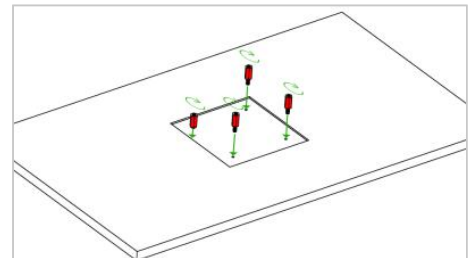


Figura 1

## Passo 2

Assicurarsi che tutti i bulloni distanziali siano serrati correttamente. (Figura 2)

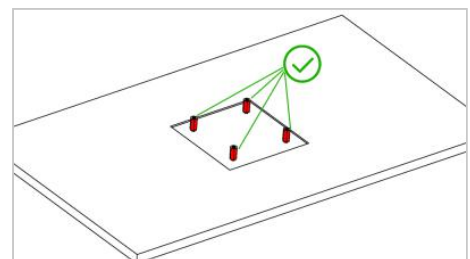


Figura 2

## Passo 3

**⚠ AVVISO:** Se le istruzioni fornite in questo passaggio non sono adatte al tuo dispositivo, ti preghiamo di seguire le linee guida di montaggio del produttore del tuo braccio per monitor o braccio girevole per fissare il monitor al muro o al braccio girevole.

Per questo passaggio ti consigliamo di avere una **2ª persona**.

Solleva ora il monitor e posizionalo sul supporto per monitor. Fissa il tuo monitor e i distanziatori con le 4 viti M4x10 fornite. (Figura 3)

È meglio fissare prima 2 viti in diagonale, in modo che il monitor non possa più cadere e tu possa fissare le restanti viti senza difficoltà.

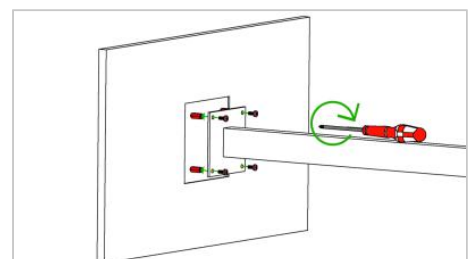
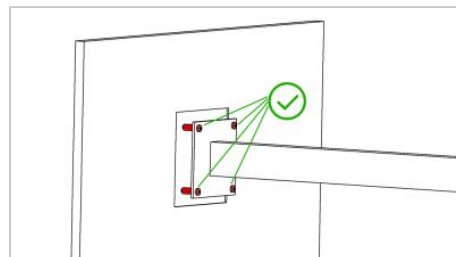


Figura 3



## Passo 4

Assicurarsi che tutte e 4 le viti siano saldamente serrate.  
(Figura 4)



**Figura 4**